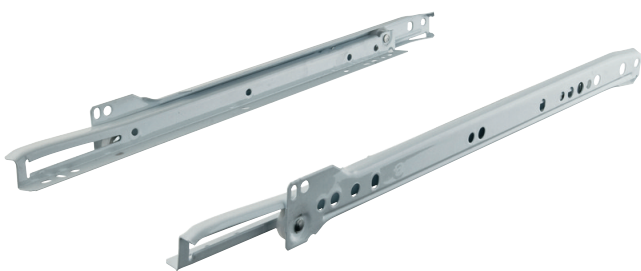


Extracción parcial

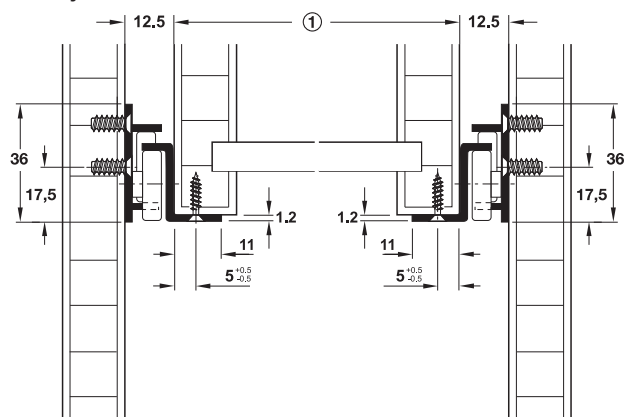
Capacidad de carga hasta 20 kg



- > Ejecución: Tipo de entrada: con autocierre, accionamiento: 4 rodillos de poliamida con cojinetes de fricción
- > Posibilidad de ajuste: Regulación en altura mediante agujeros oblongos en el perfil del armario
- > Material: Acero
- > Medidas: Ancho de cajón máx. = ancho interior del cuerpo - 25 mm
- > Montaje: En el cajón, sobrepuestas
- > Estabilidad lateral mediante guía de accionamiento forzado, derecha



Montaje

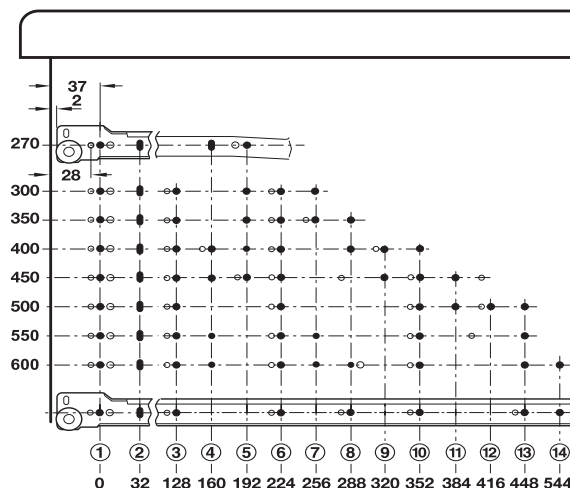


① Ancho del cajón máx. = ancho interior del cuerpo - 25 mm



Continuos controles de calidad acorde a la normativa DIN EN 15 338, parámetros de prueba 1

Características del taladro



Longitud de montaje	Longitud de extracción
270	183
300	213
350	263
400	310
450	355
500	393
550	443
600	493

L, mm	LE, mm	Cap, kg	Empaque, piezas	Zincado Negro	Color blanco
250	163	20	20	423.07.325	431.16.700
300	213	20	20	423.07.330	431.16.701
350	263	20	20	431.16.302	431.16.702
400	303	20	20	431.16.303	431.16.703
450	353	20	20	431.16.304	431.16.704
500	403	20	10	423.07.350	431.16.705
550	433	17	10	423.07.355	431.16.706
600	483	17	10	423.07.360	431.16.707

L = Longitud montaje
LE = Longitud extraíble

Mecanismo de amortiguación	► M 8.43
Información	► M 8.30