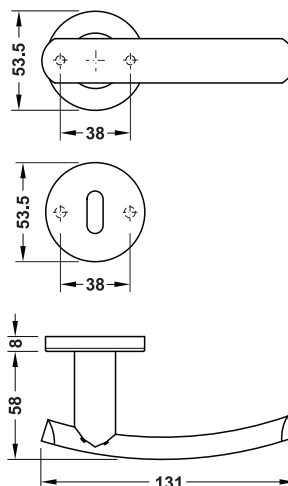






Modelo EHK-HL11



> Material: Acero inoxidable
 > Funcionamiento: Pivot y mecanismo de recuperación integrados en la roseta
 > Norma: Certificado según norma EN 1906: 2012
 > Clase:

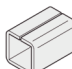
2	6	-	B	0	3	0	B
---	---	---	---	---	---	---	---



	Volumen de suministro	Empaque	Espesor de puerta, mm	Acero inox. mate
CB Juego 	2 Balancines con rosetas incorporadas, tapas y espiga de 8 mm 2 Bocallaves CB y tapas embellecedoras 4 Tornillos M4 precortados, con casquillos finales 8 Tornillos para madera 1 Llave Allen SW3 1 Manual de instalación	Juego	35-70	903.91.656
PC Bocallave 	2 Bocallaves PC 2 Tapas embellecedoras 2 Tornillos M4 precortados, con casquillos finales 4 Tornillos para madera	Juego	35-65	902.52.174
CB-bocallave 	2 Bocallaves CB 2 Tapas embellecedoras 2 Tornillos M4 precortados, con casquillos finales 4 Tornillos para madera	Juego	35-65	902.51.174
WC Perilla 	2 Bocallaves WC 2 Tapas embellecedoras Material de montaje	Juego	38-45	902.54.029

Nota:
Material de fijación incluido

Accesorios

	Volumen de suministro	Empaque	Espesor de puerta, mm	Material	Nº de ref.
	Adaptador a 8 mm para espiga □ 6 mm	1 pieza	-	Plástico	909.46.220

Nota: Espiga y tornillos para el espesor de puerta especificado incluido en el empaque
CB: Bocallave para puerta interior
PC: Bocallave para Eurocilindro
WC: Perilla libre-ocupado para baños

DGH-B 2016, HAR-es; Medidas sin compromiso. Nos reservamos el derecho a introducir cambios en la fabricación.