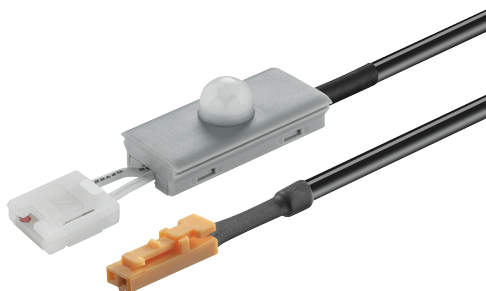


Detector de movimiento para perfil de aluminio Loox

Encendido y apagado automático

2



- > Área de aplicación: Para perfiles de aluminio Loox, con ranura para difusores
- > Material: Plástico
- > Acabado/Color: Anodizado plata
- > Rango del sensor: 0-3000 mm
- > Función: Encendido y apagado automático, Tiempo de retardo 30 seg.
- > Montaje: Para presionar en perfil

Nota

Sólo para tiras de LED Loox con 10 mm de ancho, y perfiles de aluminio Loox de 16 mm interior.

Volumen de suministro

1 Detector de movimiento con cable de 2 m

	Nº de ref.
Dimmer para perfil de aluminio, 12 V	833.89.112

Empaque: 1 par